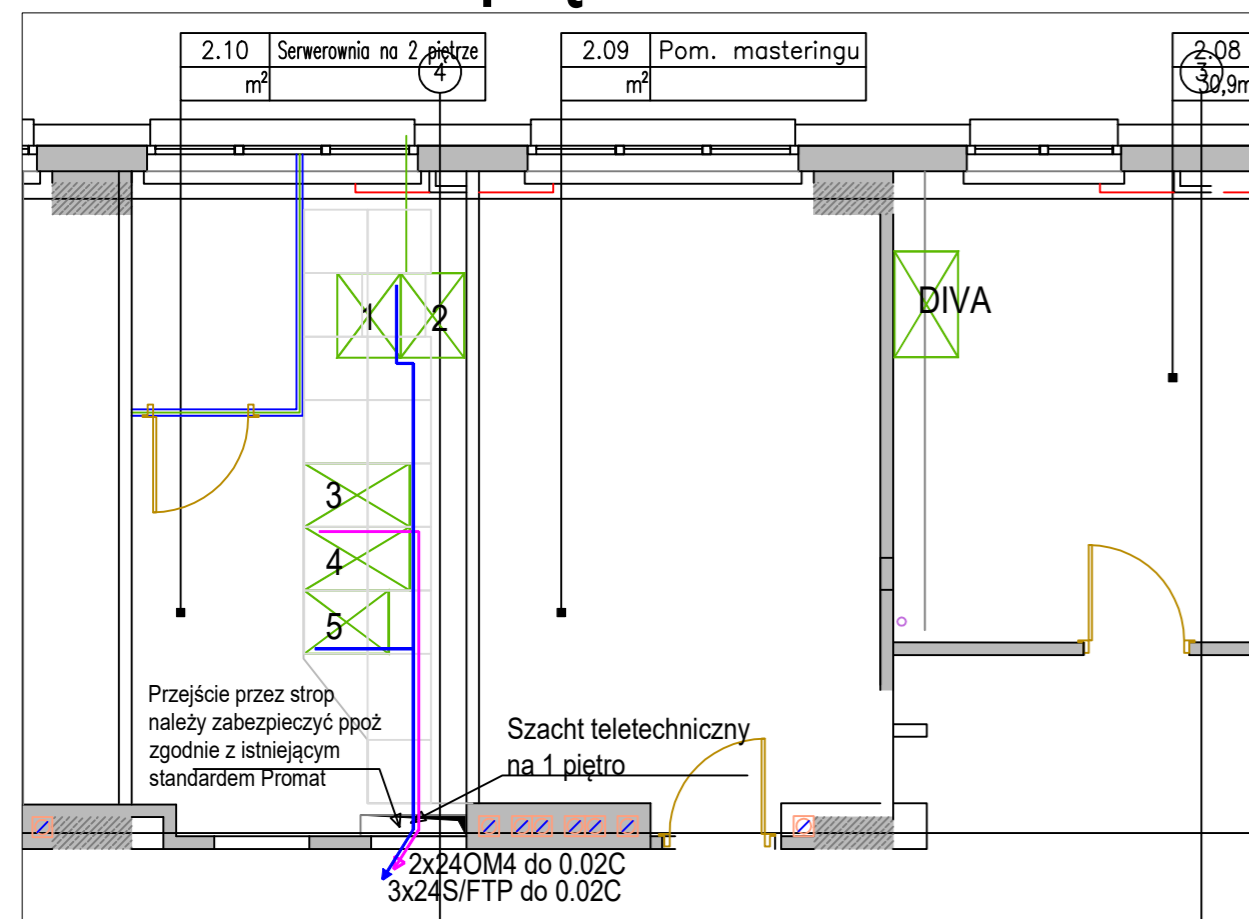
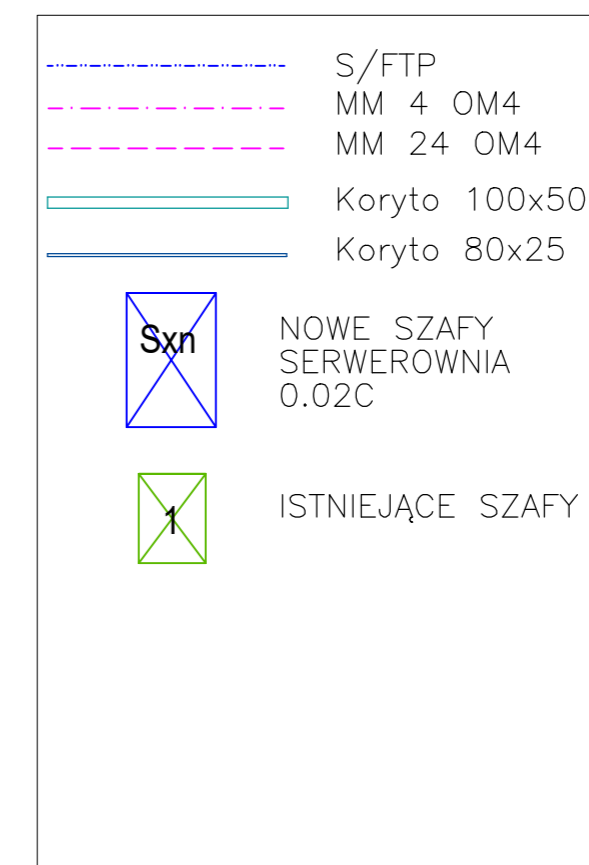
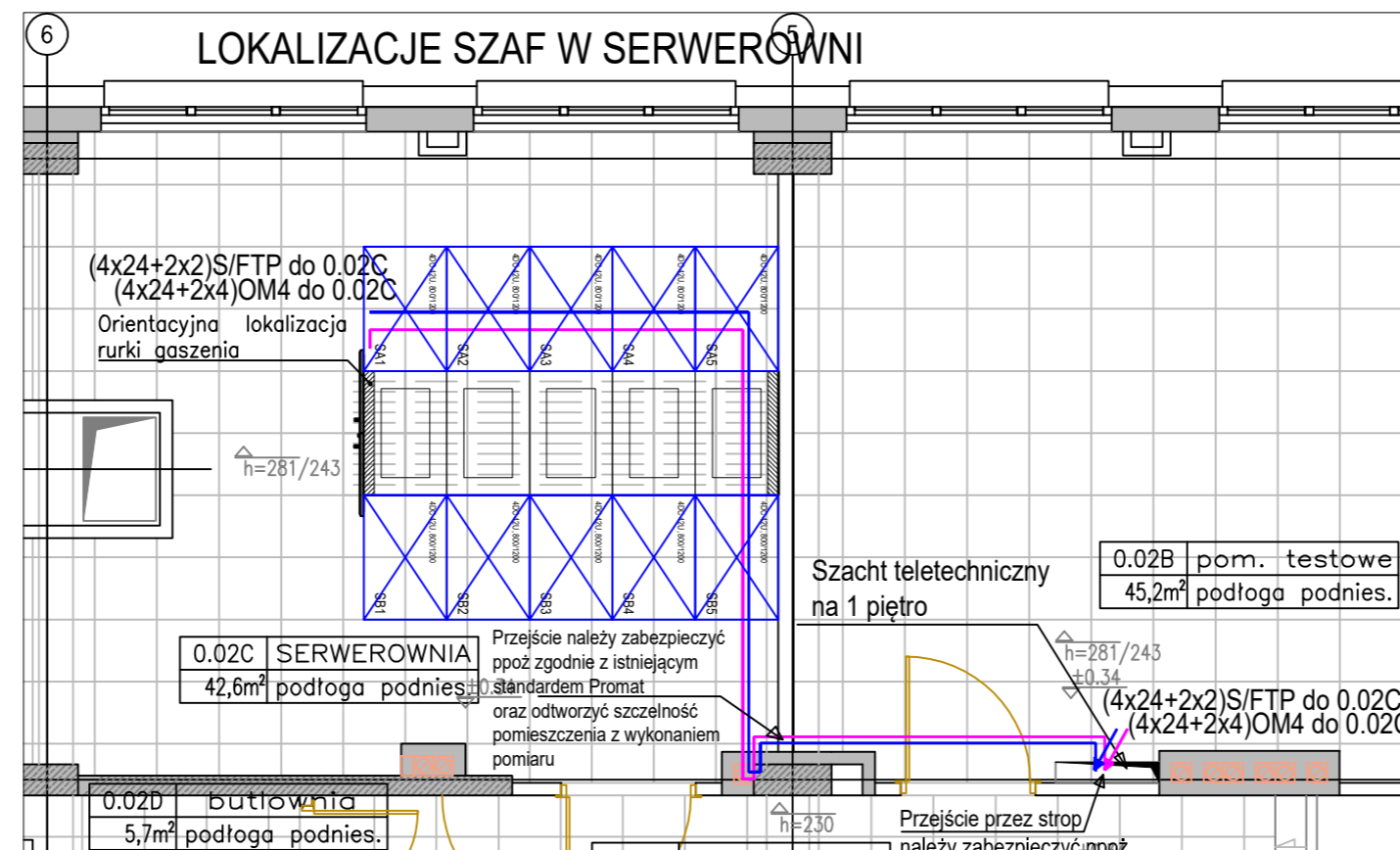


1 piętro

2 piętro



Parter



Nr rewizji	Imię i nazwisko	Data	
-	-	-	
Nazwa inwestycji:			
Dokumentacja techniczna przeniesienia serwerowni Zakładu Postprodukcji WFDFIF do nowej lokalizacji			
Adres inwestycji:		Inwestor:	
WYTWÓRNI FILMÓW DOKUMENTALNYCH I FABULARNYCH ul. Chelmska 21 00-724 Warszawa		WYTWÓRNI FILMÓW DOKUMENTALNYCH I FABULARNYCH ul. Chelmska 21 00-724 Warszawa	
Jednostka projektowa:			
AODC		AODC sp. z o.o. ul. Zawila 65L 30-390 Kraków	
Tom:	Faza opracowania:	Branża:	
	Projekt Wykonawczy	Niskoprądowa	
Nazwa rysunku: Trasy prowadzenia nowego okablowania 2 piętro, 1 piętro i parter			
Funkcja	Imię i nazwisko	Nr uprawnień	Podpis
Projektant:	Maciej Wiśniewski	MAZ/0137/POOE/09	
Sprawdzający:	Witold Pierz	SLK/0984/PWOE/05	
Skala:	Data:	Nr rysunku:	
	08.2019	6	